

## Схема предполагаемых к использованию земель или части земельного участка

**Объект:** Строительство двух КЛ-10 кВ для электроснабжения административно/офисного здания по адресу: Пермский край, Пермский район, Кондратовское с/п, д. Кондратово, улица Водопроводная, 5 (кад. № 59:32:0630006:748)

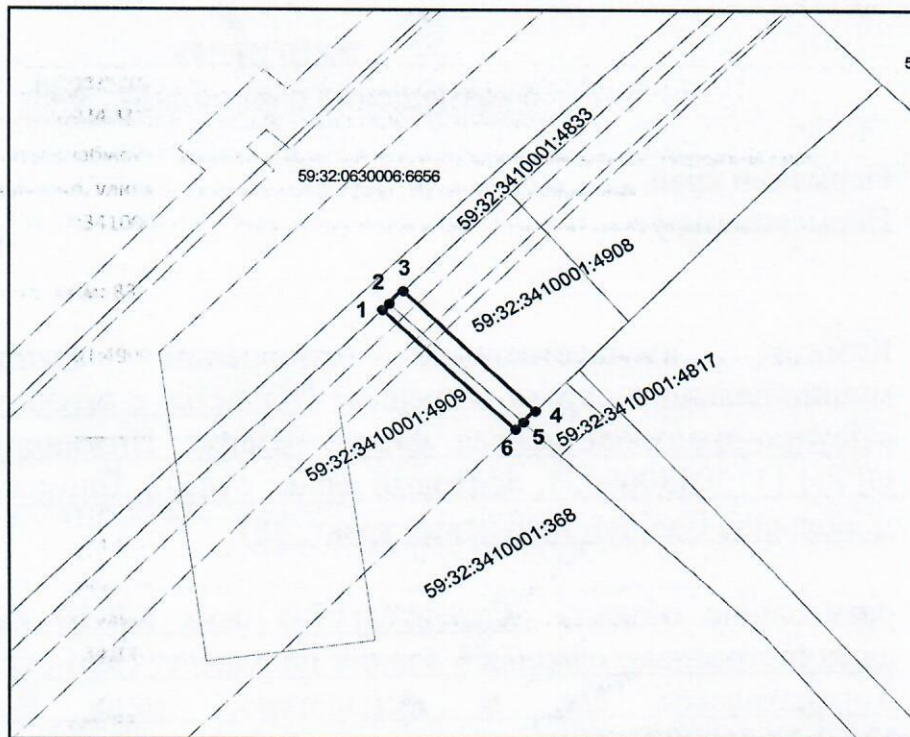
**Местоположение:** КН 59:32:3410001:4385; КН 59:32:3410001:4908 -Российская Федерация, Пермский край, Пермский муниципальный округ, д. Кондратово

**Площадь земель или части земельного участка, кв.м:** 83

**Категория земель:** Земли населённых пунктов

**Вид разрешенного использования:** КН 59:32:3410001:4909; 59:32:3410001:4908-Для сельскохозяйственного производства

Каталог координат, м		
точки грани	X	Y
1	514756,46	2224323,80
2	514740,04	2224340,04
3	514738,47	2224338,60
4	514737,47	2224337,63
5	514753,86	2224321,24
6	514754,73	2224322,09



*Масштаб 1:1000*

### Описание границ смежных землепользователей:

от точки 1 до точки 3 участок КН 59:32:3410001:4833  
от точки 3 до точки 4 участок КН 59:32:3410001:4908  
от точки 3 до точки 4 участок КН 59:32:3410001:4817  
от точки 3 до точки 4 участок КН 59:32:3410001:368  
от точки 6 до точки 1 участок КН 59:32:3410001:4909

### Условные обозначения:

- вновь образованная часть границы земельного участка
- существующая часть границы, имеющиеся в ГКН сведения о которой достаточны для определения ее местоположения
- граница кадастрового квартала
- зона с особыми условиями использования территорий
- граница населенного пункта
- обозначение ОКС по сведениям ГКН
- 59:32:3020001 - номер кадастрового квартала
- 59:32:3020001:530 - номер учтенного земельного участка

Заявитель: Открытое акционерное общество «Научно-производственная «Парма Инженеринг»

Владимирова А.Л.

подпись

(доверенность ПИ-03-2024 от 26.12.2023г.)



**КОМИТЕТ ИМУЩЕСТВЕННЫХ ОТНОШЕНИЙ  
АДМИНИСТРАЦИИ ПЕРМСКОГО МУНИЦИПАЛЬНОГО ОКРУГА**

**РЕШЕНИЕ**

о размещении объектов № 624

Пермский край  
Пермский округ

21.03.2024

Комитет имущественных отношений администрации Пермского муниципального округа разрешает Обществу с ограниченной ответственностью «Научно-производственная фирма «Парма Инжиниринг» (ИНН 5948040074, ОГРН 1115948000453, почтовый адрес: 614513, Пермский край, Пермский округ, д. Большое Савино, Казанский тракт, 48)

размещение объекта «Строительство двух КЛ-10 кВ для электроснабжения административно/офисного здания по адресу: Пермский край, Пермский район, Кондратовское с/п, д. Кондратово, улица Водопроводная, 5 (кад. № 59:32:0630006:748)»

на землях муниципальной собственности и государственная собственность на которые не разграничена

на срок 1 год

Местоположение Пермский край, Пермский муниципальный округ, д. Кондратово

Приложение: схема предполагаемых к использованию земель или части земельного участка.

Особые условия использования:

- 1) При размещении газопровода учесть параметры ширины проезда улично-дорожной сети, во избежание сужения полосы отвода дороги.
- 2) При условии получения разрешения на производство земляных работ.

Заместитель председателя комитета

  
(подпись, печать)

М.В. Королева